

AVVERTENZE PRIMA DELL'INSTALLAZIONE:

- Il sensore può essere installato in ambiente esterno riparato (non completamente esposto ad agenti atmosferici) o interno (secondo quanto prescritto dalla normativa EN 50131-1/classe ambientale III).
- La superficie non deve presentare avvallamenti o sporgenze eccessive.
- Evitare il posizionamento del rilevatore vicino a fonti di calore o alla luce diretta del sole.
- Si consiglia di disabilitare la funzione antimascheramento (DIP3 in OFF) in presenza di oggetti riflettenti come ad esempio marmi, superfici specchiate, ecc.
- Installare il rilevatore ad una distanza utile di almeno 5 cm da tapparelle, persiane, zanzariere e finestre, altrimenti si consiglia di disabilitare la funzione antimascheramento (DIP3 in OFF).

IMPORTANTE:

- Utilizzando il trasmettitore con la propria batteria (scelta consigliata) non collegare l'uscita 1 e 2 del morsetto del sensore.
- È necessario disinserire la batteria per modificare il settaggio dei dip-switch.
- Il sensore genera un allarme quando la microonda attivata dai pir, che rilevano la differenze di temperatura tra un oggetto in movimento e la temperatura nell'area di copertura, percepisce una variazione di modularità del segnale.
- La temperatura dell'oggetto e dell'ambiente possono influenzare la portata di rilevazione.

PROCEDURA D'INSTALLAZIONE:

- 1 Aprire il rilevatore svitando le viti di chiusura A e B (vedere immagine 1).
Posizionare la base del rilevatore al centro dello stipite superiore della finestra o della porta da proteggere e segnare sul muro la posizione dei fori di fissaggio C e D (vedere immagine 2), praticare i due fori (Ø 5 mm) ed inserirvi i tasselli inclusi nella confezione.
- 2 Fissare la base del rivelatore al muro e procedere con i cablaggi in morsettieria ed il settaggio dei dip switch.

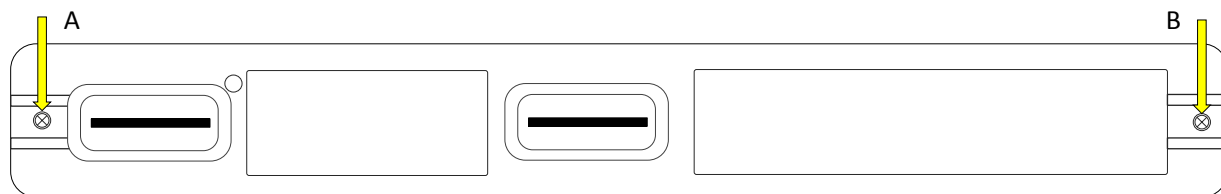


IMMAGINE 1

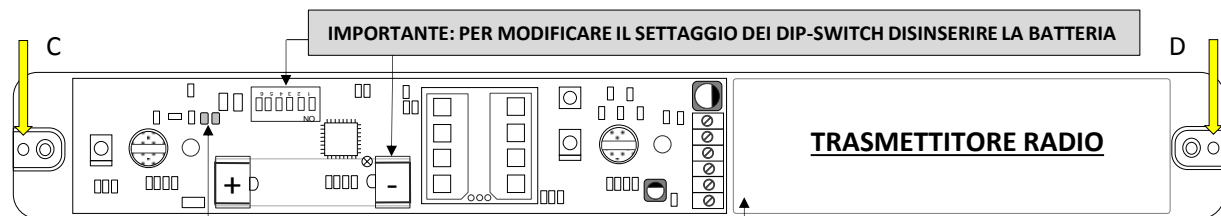


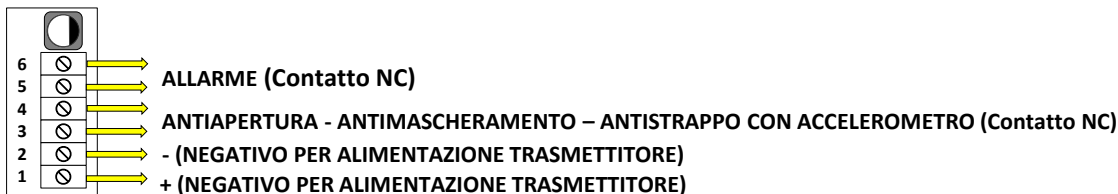
IMMAGINE 2

TRASMETTITORE RADIO

PER UNA MAGGIORE AUTONOMIA DEL SENSORE SI CONSIGLIA DI UTILIZZARE IL TRASMETTITORE CON LA SUA BATTERIA E DI NON ATTIVARE I LED DI SEGNALEZIONE

COLLEGAMENTI MORSETTIERA - SETTAGGI DIP SWITCH – LED DI SEGNALAZIONE:

COLLEGAMENTI MORSETTIERA

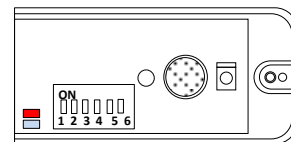


SETTAGGI DIP SWITCH

IMPORTANTE: disinserire la batteria per modificare il settaggio dei dip-switch

DIP1 FUNZIONE AND/OR PIR	OFF = funzionamento in AND dei PIR ON = funzionamento in OR dei PIR
DIP2 REGOLAZIONE IMPULSI	OFF = 1 impulso (sensibilità PIR alta) ON = 2 impulsi (sensibilità PIR bassa)
DIP3 FUNZIONE ANTIMASCHERAMENTO ED ANTISTRAPPO	OFF = antimascheramento ed antistrappo non attivo ON = antimascheramento ed antistrappo attivo (ATTENZIONE: con coperchio aperto dopo circa 10 sec. il LED blu rimane acceso fisso, abilitare quindi la funzione prima di chiudere il sensore)
DIP4 ON/OFF MICROONDA	OFF = microonda non attiva (funzionamento solo dei PIR) ON = microonda attiva (AND tra i PIR e la microonda) IMPORTANTE: la prima rilevazione viene sempre fatta dai PIR
DIP5 SENSIBILITÀ MICROONDA	OFF = sensibilità bassa ON = sensibilità alta
DIP6 ON/OFF led	OFF = led non attivi ON = led attivi

LED DI SEGNALAZIONE



LED ROSSO

Led di segnalazione rilevamento PIR ed allarme

LED BLU

Led di segnalazione antimascheramento, e antistrappo

CARATTERISTICHE TECNICHE:

Rilevazione: 2 PIR

Portata massima: 4 m

Alimentazione: 1 batteria al litio da 3.6 Vdc - 2700 mAh – autonomia 3 anni

IMPORTANTE: l'autonomia è calcolata considerando un massimo di 10 allarmi al giorno, utilizzando il trasmettitore radio con la sua batteria e non attivando i led di segnalazione.

Assorbimento: 60 µA - 20 mA in alarm

Contatti di uscita (NC): max. 5 V - 50 mA

Tamper: Contatto interno ed accelerometro

Doppio anti mascheramento (ON/OFF da dip-switch)

Angolo di rilevazione orizzontale: 35°

Temperatura di funzionamento: da -20°C a to +50°C (umidità 85%)

Numero impulsi: 1 o 2 in 2,5 s

ON/OFF led selezionabile da dip-switch

Compensazione automatica della temperatura

4 zone di rilevazione

Scheda tropicalizzata

Dimensioni: 280 x 40 x 26 mm – Peso: 160 gr

Grado di protezione: IP54

Garanzia: 3 anni

MITECH® srl

Uffici:
Via Roncaglia, 14
20146 Milano – Italia

Produzione:
Via Ramazzone, 23
43010 Fontevivo (PR) – Italia

Tel.: +39 02.48006383
Fax: +39 02.48025620
tech@mitech-security.com



www.mitech-security.com

WARNINGS:

- Avoid direct sunrays and to fix the detector in spots exposed to atmospheric agents (rain, wind, big thermal changes ecc...).
- Do not install near an air conditioner or heat exchangers that may cause temperature fluctuations.
- It is recommended to disable the anti-blinding function (DIP3 OFF) in the presence of reflective objects, such as marbles, mirrored surfaces, etc.
- Install the detector at a distance of at least 5 cm from useful shutters / blinds / mosquito nets / windows.
- Where it is not possible to respect these distances it is recommended to disable the anti-blinding (DIP3 OFF).

IMPORTANT:

- Using the transmitter with its own battery (recommended) do not connect output 1 and 2 of the sensor terminal.
- It is necessary to disconnect the battery to change the setting of the dip-switches.
- The sensor generates an alarm when the microwave activated by the PIRs, which detect the temperature differences between a moving object and the temperature in the coverage area, perceives a variation in modularity of the signal.
- The temperature of the object and the environment can influence the detection range.

INSTALLATION:

- 1 Open the detector by unscrewing the locking screws A and B (see image 1).
Position the detector base at the center of the upper jamb of the window or door to be protected and mark the position of the fixing holes C and D on the wall (see image 2), drill the two holes and insert the plugs included in the package.
- 2 Fix the base of the detector to the wall and proceed with the wiring in the terminal board and the programming of the dip switches.

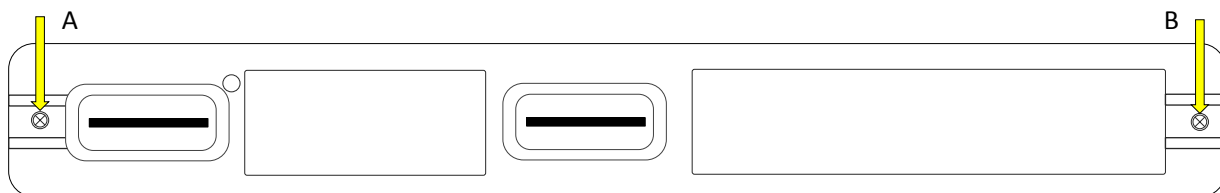


IMAGE 1

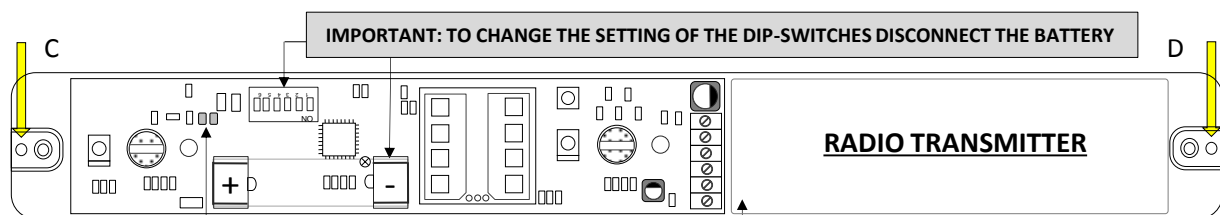
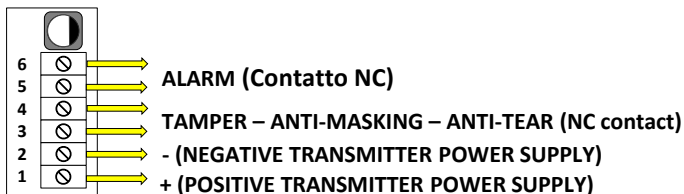


IMAGE 2

FOR GREATER SENSOR AUTONOMY WE RECOMMEND TO USE THE TRANSMITTER WITH ITS BATTERY AND NOT TO ACTIVATE THE SIGNALING LEDS

CONNECTIONS - DIP SWITCH PROGRAMMING - LED:

CONNECTIONS

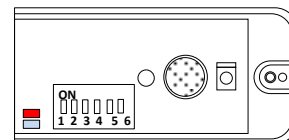


DIP SWITCH PROGRAMMING

IMPORTANT: disconnect the power supply to change the setting of the dip-switches

DIP1 AND/OR PIR	OFF = AND ON = OR
DIP2 PULSE ADJUSTMENT	OFF = 1 pulse (high sensitivity of PIR) ON = 2 pulse (low sensitivity of PIR)
DIP3 AND/OR ANTI-MASKING AND ANTI-TEAR	OFF = anti-masking and anti-tear not active ON = anti-masking and anti-tear active (ATTENTION: with the cover open after about 10 seconds, the blue LED remains fixed access, then enable the function before closing the sensor)
DIP4 ON/OFF MICROWAVE	OFF = microwave not active (only PIRs function) ON = microwave active (AND from PIR and MICROWAVE) IMPORTANT: the first detection is always made by the PIR
DIP5 MICROWAVE SENSITIVITY	OFF = low sensitivity ON = high sensitivity
DIP6 ON/OFF LED	OFF = led not active ON = led active

LED



LED RED

LED for signaling PIR detection and alarm

LED BLUE

LED for signaling anti-masking and anti-tear

TECHNICAL FEATURES:

Detection: 2 PIR

Maximum range: 4 m

Power supply: 1 lithium battery 3.6 Vdc - 2700 mAh - 3 years endurance

Consumption: 60 μ A - 20 mA (alarm)

NC contact, max. 60 V - 100 mA

Tamper: internal contact + anti-tear

Double anti-masking (ON/OFF by dip-switch)

Horizontal detection angle: 35°

Operating temperature: from -20°C a to +50°C (umidity 85%)

Number of pulses: 1 or 2 pulses in 2,5 s

ON/OFF led

Automatic temperature compensation

4 detection zones

Tropicalised board

Dimensions: 280 x 40 x 26 mm – Weight: 160 gr

Degree of protection: IP54

Warranty: 3 years

MITECH® srl

Offices:

Via Roncaglia, 14
20146 Milano – Italia

Production:

Via Ramazzone, 23
43010 Fontevivo (PR) – Italia

Phone: +39 02.48006383
Fax: +39 02.48025620
tech@mitech-security.com



www.mitech-security.com